

SWEET SIXTIES

LA ESPAÑA DE LOS AÑOS SESENTA Y SETENTA INSPIRA EL NUEVO CHIC&BASIC LAS RAMBLAS. UN HOTEL QUE, GRACIAS A UN POTENTE PROYECTO GRÁFICO Y EL ACERTADO INTERIORISMO DE LAGRANJA DESIGN, SE CONVIERTE EN UN ESPACIO EXPOSITIVO DE ESPÍRITU LÚDICO Y CREATIVO



PROYECTOS

HOTEL CHIC&BASIC LAS RAMBLAS, BARCELONA. Autor LAGRANJA DESIGN. Diseño gráfico ESPLUGA&ASS. Promotor CHIC AND BASIC. Superficie 2.947 M². Presupuesto 1.000.000 €. Fotografía ALBERT FONT.



1/Maletas de época componen la recepción.
 2/Grandes fotografías singularizan las puertas de las habitaciones.
 3/La gráfica, de Espluga&Ass., usa la tipografía de carteles y matrículas de los 60.
 4/Un Seat 600 singulariza el vestíbulo.



3

El recién inaugurado Hotel Chic&Basic Las Ramblas, a cargo de lagranja design, sumerge al visitante en los años sesenta y setenta en España. “Cuando nuestro cliente nos enseñó el antiguo apartahotel, nos vino a la cabeza la imagen de los hoteles de las películas españolas de esa época que hablaban de un incipiente turismo”, cuentan los diseñadores. Este ha sido el concepto que se ha usado como inspiración. Junto con un equipo de diseñadores gráficos de Espluga & Ass. se buscaron fotografías antiguas de entonces. La reforma de este hotel se convirtió así en un proyecto expositivo. Algunas fotos se han encontrado en los archivos personales del cliente y los diseñadores; el resto pertenecen a los de fotógrafos como Xavier Miserachs, Oriol Maspons, Colita y Toni Riera. En cuanto a la gráfica interior y exterior, así como la señalética, –de Espluga&Associates– se ha realizado con la tipografía usada entre los 50 y 70 para los carteles de carreteras y matrículas en España.

La renovación de tres de las seis plantas de habitaciones se realizó durante la primera fase de las obras en el año 2009. Se eligieron seis colores: rojo, azul celeste, azul marino, naranja, gris y verde, que se asignaron



4



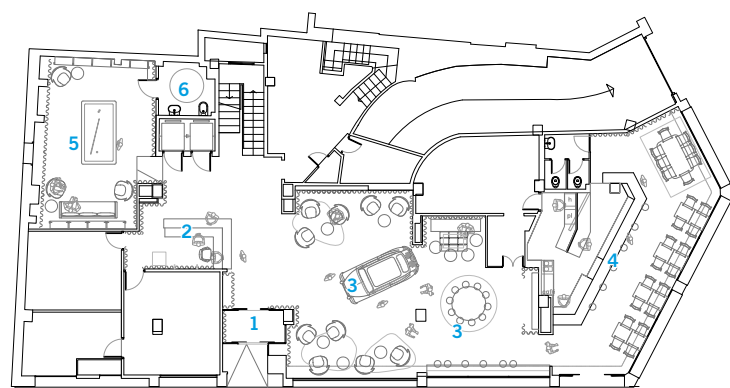
5



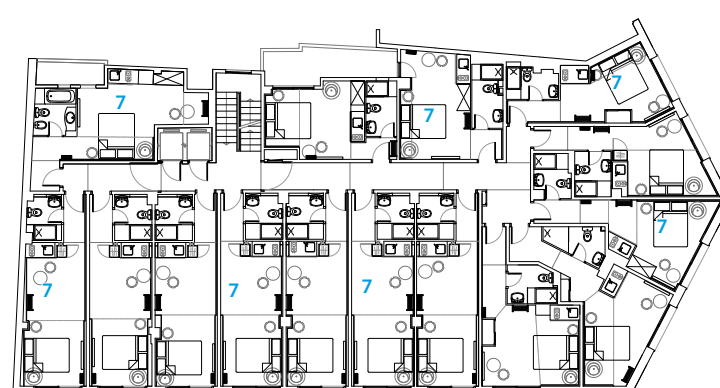
6



7



Planta baja



Planta primera

- 1 Acceso
- 2 Recepción
- 3 Vestíbulo
- 4 Bar-restaurante
- 5 Salón-biblioteca
- 6 Baño
- 7 Habitaciones

5/Lagranja ha diseñado un mobiliario sobrio para las habitaciones, cada una de un color diferente. 6 y 7/Las plantas se convierten en pequeñas salas de exposiciones sobre un tema específico de los años 60 gracias a los fotos de Miserachs, Maspons y Colita.

aleatoriamente en las habitaciones. El color elegido para el interior se repite en los azulejos del baño o la moqueta de la entrada, que se alarga hasta el pasillo como una tarjeta de presentación de la habitación. Cada una tiene una imagen impresa en la puerta de acceso que la singulariza y convierte los pasillos de las seis plantas en una pequeña sala de exposiciones tematizada sobre un aspecto específico de aquellos años: Cultura y Sociedad, Iconos del Diseño, Turismo, Publicidad, Folclore, y, como no el espíritu lúdico y creativo de la "Gauche Divine"... gracias a las fotos de Xavier Miserachs, Oriol Maspons y Colita.

La planta baja ha sido la última zona reformada y resume el espíritu del proyecto. Muebles contemporáneos aparecen mezclados con diferentes objetos de estética vintage. Lagranja juega también con objetos icónicos de la época, como una peseta gigante utilizada como mesa. Pero la pieza estrella es un Seat 600, restaurado y pintado, en mitad del vestíbulo del hotel: una suerte de puerta del tiempo a esa época que da la bienvenida a los clientes. El mueble de recepción está hecho, como en otras ocasiones, con maletas antiguas. ■ DI